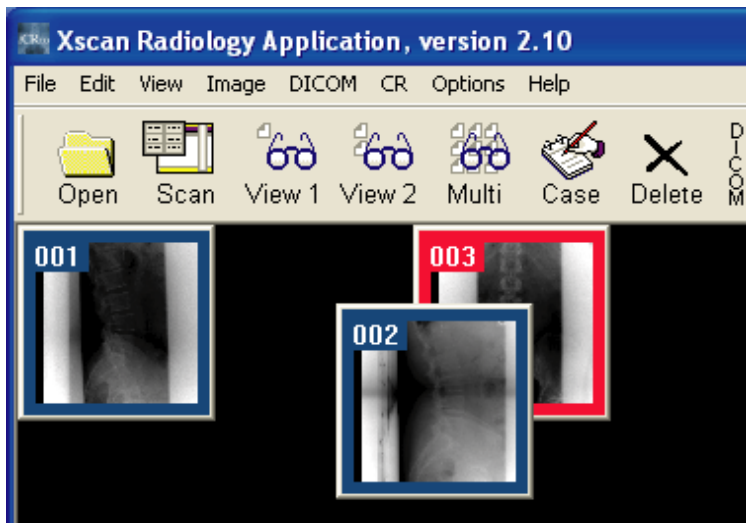


# Quick Start .... Verschieben von Ikonen Thumbnails

1. Öffnen sie eine Patientenakte.
2. Halten sie die Strg Taste gedrückt, während sie mit der linken Maustaste auf das Bild klicken, das sie verschieben wollen. Der Mauszeiger wird zur Hand.



3. Das rot markierte Ikon zeigt den Ort, an dem das Bild abgelegt wird.
4. Wenn ein Ikon zurück in Position gezogen wird (d.h. die Bildnummer des markierten Ikons niedriger als das bewegte Ikon ist) werden alle Ikonen zwischen ihrer ursprünglichen Position und ihrer neuen Position nach vorne verschoben und die Bildnummer wird sich um eins erhöhen.

Wenn keine Ikonen beim Verschieben markiert sind wird das Bild an seiner ursprünglichen Position abgelegt.