

Quick Start QPC XSCAN32 Installation für iCR Vet und iCR Vet Dual

1. Legen sie die QPC XSCAN32 Software CD-ROM in ihren PC. Sie wird automatisch starten.
2. Wenn die Schnell-Demo beendet ist wählen sie bitte das QPC XSCAN32 Software Menü.
3. Die QPC XSCAN32 Installation wird starten.
4. Wählen sie die Next Schaltfläche aus dem Welcome Dialog.

5. Lesen sie das Software License Agreement sorgfältig durch und wählen sie den yes Schalter, wenn sie den Bedingungen zustimmen.

6. Wählen sie die Komponenten, die sie installieren möchten und wählen den next Schalter.



ACHTUNG: Wenn sie QPC XSCAN32 zum ersten Mal installieren, dann wählen sie:

- * QPC XSCAN32 Software
- * Software Key Drivers

ACHTUNG: Wenn sie ein iCR Vet Dual Gerät oder einen iCR Film Digitizer/Scanner an diesen PC anschliessen dann wählen sie auch:

- * iCRco Digitizer Drivers

(Die ICRco Digitizer Drivers werden installiert, sobald QPC XSCAN32 vollständig installiert ist).

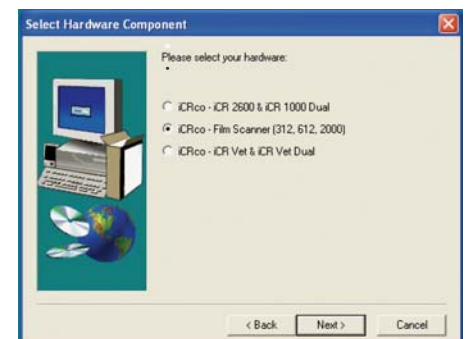
7. Wählen sie die iCRco – iCR Vet & iCR Vet Dual Option aus der Liste Select Hardware Component und drücken den next Schaltknopf.

8. Wählen sie den Zielordner und dann den next Schalter.

9. Wählen sie den next Schaltknopf im Programm-Ordner Dialog.

10. QPC XSCAN32 wird installiert.

ACHTUNG: Wenn sie QPC XSCAN32 schon auf ihrem Computer installiert haben und er eingeschaltet ist, während sie versuchen die neue Version zu installieren, wird eine Fehlermeldung im Installationsprozess auftauchen.



11. Klicken sie auf den finish Schaltknopf, wenn QPC XSCAN32 die Installation beendet hat.

12. Klicken sie auf den Exit Schaltknopf im Software Menü.

iCRco
The Intelligent CR Company

20406 Earl Street, Torrance, CA 90503 phone: (310) 921-9559 fax: (310) 921-2559