

Quick Start QPC XSCAN32 Installation für die iCR Film Scanner (1000SL, 612SL, 2000SL)

1. Legen sie die QPC XSCAN32 Software CD-ROM in ihren PC. Sie startet automatisch.
2. Nach Beendigung der Schnell-Demo wählen sie das QPC XSCAN32 Software Menü aus.
3. Die QPC XSCAN32 Installation beginnt.
4. Wählen sie den Next Schalter aus dem Welcome Dialog.



5. Lesen sie das Software License Agreement sorgfältig durch und wählen den yes Schalter, wenn sie den Bedingungen zustimmen.

6. Wählen sie die Komponenten aus die sie installieren wollen und wählen den next Schalter.

HINWEIS: Installieren sie QPC XSCAN32 zum ersten Mal dann wählen sie:

- * QPC XSCAN32 Software
- * iCRco Digitizer Drivers
- * Software Key Drivers

(Die iCRco Digitizer Treiber werden installiert, sobald QPC XSCAN32 komplett installiert ist).

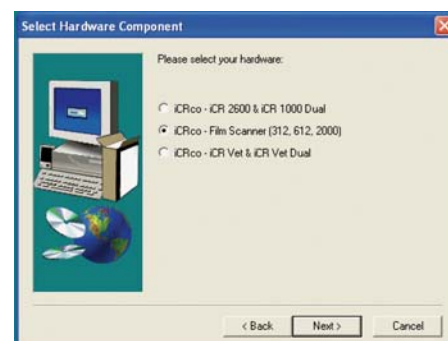
7. Wählen sie die iCRco – Film Scanner (1000SL, 612SL, 2000SL) Option aus der Select Hardware Component Liste und drücken den next Schalter.

8. Legen sie den Zielordner fest und drücken dann next.

9. Drücken sie next im Programm Ordner Dialog.

10. QPC XSCAN32 wird installiert.

HINWEIS: Wenn sie QPC XSCAN32 schon auf ihrem Computer installiert haben und er eingeschaltete ist, während sie versuchen die neue Version zu installieren, wird eine Fehlermeldung im Installationsprozess auftauchen.



11. Klicken sie auf den finish Schaltknopf, wenn QPC XSCAN32 die Installation beendet hat.

12. Klicken sie auf den Exit Schaltknopf im Software Menü.

iCRco
The Intelligent CR Company

20406 Earl Street, Torrance, CA 90503 phone: (310) 921-9559 fax: (310) 921-2559