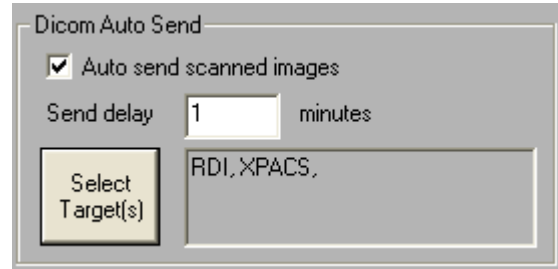


Quick Start Mit einem Klick Akzeptieren und senden von DICOM

Initial Setup:

1. Klicken sie auf Options.
2. Klicken sie auf Preferences.
3. Klicken sie auf Image Transfer Tab.
4. Wählen sie die Option Auto send scanned images.
5. Legen sie Send delay fest. Grundeinstellung ist 1 Minute.
6. Klicken sie auf Select Target(s) und wählen sie die Ziele aus, an die sie automatisch senden wollen.



Akzeptieren und senden von DICOM:

1. Öffnen sie ein Bild.
2. Bearbeiten und optimieren sie das Bild nach ihren Bedürfnissen.
3. Klicken sie auf Accept zur Bestätigung des Endes der Optimierung am Bild. Der Accept Schalter verschwindet und das Bild wird automatisch an die ausgewählten Adressen geschickt. Wenn sie die Ausrichtung des Bildes verändern oder bearbeiten ist der Accept Schalter wieder vorhanden.

