
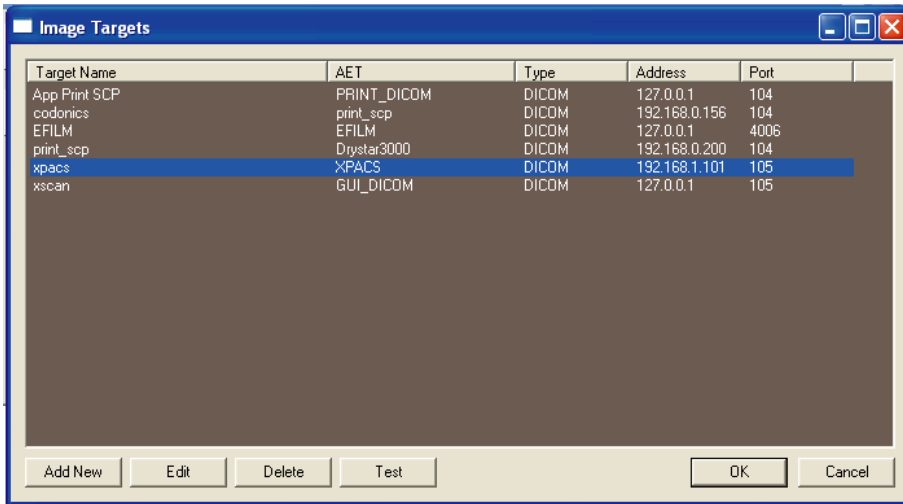
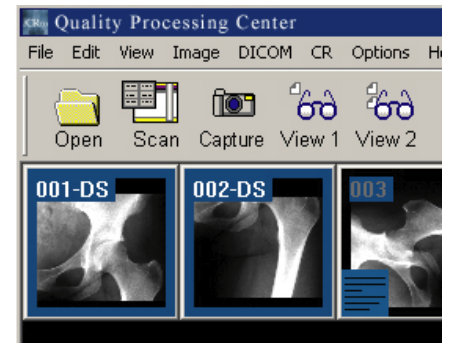


# Quick Start .... DICOM Send

1. Öffnen sie eine Patientenakte zur Ansicht und wählen sie die Bildikonen, die sie senden wollen.

2. Klicken sie auf die DICOM Send  Schaltfläche in der Werkzeugleiste. **HINWEIS:** Diese ist aber nur zu sehen, wenn sie die Option "Use DICOM to transfer images" im Image Transfer preferences Kontrollfeld ausgewählt haben.



3. Der Image Targets Dialog erscheint. Wählen sie den/die Zielort(e) an die sie die ausgewählten Bilder senden wollen.

4. Wählen sie OK zur Bestätigung des/der gewählten Zielorte(s).

5. Der Status der Übertragung wird im Event Log des DICOM Kontrollfensters erscheinen.

**HINWEIS:** Wenn sie an eine andere QPC XSCAN32 Anwendung senden, können sie compression (Komprimierung) einstellen und eine Komprimierungsart auswählen (low, medium, high).

